

Bienvenidos al

# Webinar de Nuevos Productos



Ayudándole a aumentar sus ganancias con cada venta de transmisores de señal

Contenido

1

Nuevos Productos

2

Aplicaciones del Mundo Real

# *Nuevos Productos*

# La Serie ProtEX

Indicadores y Controladores a Prueba de Explosión

- *Una línea única de indicadores y controladores a prueba de explosión completamente aprobada*
- Fácil de leer
- Fácil de instalar
- Fácil de programar
- Alimentación por lazo, línea, o batería
- ***El complemento perfecto para sus transmisores y caudalímetros***



# La Serie ProtEX

## Características de la Serie ProtEX-MAX



**ProtEX**<sup>TM</sup>  
MAX

F M  
APPROVED

S F

Ex

IEC

Ex

CE

- Compuesta de medidores, totalizadores de caudal, controladores de lotes, anunciadores, y escáneres de Modbus
- Relevadores & salida de 4-20 mA opcionales
- Fuente de alimentación de 24 VCD para el transmisor
- SafeTouch<sup>®</sup> botones infrarrojos
- RS-485 con protocolo de Modbus (estándar en mayoría de modelos)
- Alimentación Alta/Baja de CA/CD opcional
- Pantallas para máxima visión a plena luz del día

PRECISION  
DIGITAL

# La Serie ProtEX

Satisface una Amplia Variedad de Aplicaciones

- Satisface una amplia variedad de aplicaciones:
  - Medidores de proceso
  - Totalizadores de caudal
  - Medidores de proceso y totalizadores de caudal de dos entradas de señal
  - Controladores de lotes
  - Medidores de temperatura
  - Medidores de estrés o tensión
  - Escaneres de Modbus
  - Indicadores de proceso y temperatura de pantalla grande
  - Anunciadores de alarmas



# La Serie ProtEX

## Resumen de los Modelos

### Medidores de Proceso

- PD663
- PD6800
- PD6870
- PD8-6000
- PD8-6060 (Dos Entradas)

### Medidores de Nivel en Pies y Pulgadas

- PD6801
- PD8-6081

### Totalizadores de Caudal

- PD6820
- PD6830
- PD8-6200
- PD8-6262 (Dos Entradas)
- PD8-6300
- PD8-6363 (Dos Entradas)

### Medidores de Estrés o Tensión

- PD8-6100

### Éscaneres de Modbus

- PD8-6080
- PD8-6081 (Pies y Pulgadas)

### Controladores de Lotes

- PD8-6210
- PD8-6310

### Medidores de Temperatura

- PD8-765 (Proceso y Temperatura)
- PD8-7000

### Anunciadores de Alarmas

- PD8-154
- PD8-158

# La Serie ProtEX

## PD6830 Totalizador de Caudal con Entrada de Pulsos



- Características
  - Conversion automática de unidades
  - Registro de datos
  - RS-485 con protocolo Modbus
  - Opera desde -40 a 75°C
  - Acepta la mayoría de las entradas de pulsos
  - A prueba de explosión, IP68, NEMA 4X
  - Salidas de 4-20 mA y pulsos
  - SafeTouch® botones infrarrojos
  - Alimentación por lazo, línea, o batería
- MeterView EX Software
  - Configura el PD6830 desde una computadora
  - Conecte el PD6830 a una computadora con el adaptador serial a USB PDA8068





# Indicador de Nivel en Pies y Pulgadas

Los Únicos Indicadores en el Mercado que muestran Pies y Pulgadas



- Productos especiales que los clientes quieren conocer
- Mencione estos productos en todas las aplicaciones de nivel
- A muchos clientes les encanta la gráfica de barra que tiene el PD6801 y el PD6701
- 5 modelos disponibles
  - PD8-6081: A prueba de explosión LED
  - PD6081: Montaje en panel
  - PD6089: Montaje en panel
  - PD6701: Montaje en campo
  - PD6801: A prueba de explosión LCD
- Indica el nivel y etiqueta personalizada simultáneamente

# Indicador de Nivel en Pies y Pulgadas

## Características de la Pantalla



# Indicador de Nivel en Pies y Pulgadas

Cómo Funciona



# Medidores con Dos Entradas

Medidores de Proceso y Totalizadores de Caudal



## Principalmente para:

- Indicar dos variables de proceso
- Implementar funciones matemáticas a dos entradas

## Disponibles en:

- A Prueba de Explosión
  - PD8-6060 Medidor de Proceso
  - PD8-6262 Totalizador con Entradas Analógicas
  - PD8-6363 Totalizador con Entradas de Pulsos
- Montaje en Panel
  - PD6060 Medidor de Proceso
  - PD6262 Totalizador con Entradas Analógicas
  - PD6363 Totalizador con Entradas de Pulsos

Solo \$120 más que los de una entrada

# Medidores con Dos Entradas

El PD6262 en Acción – Utilizando una Función Matemática



Resultado de la Función Matemática (C) & Canal A

La primera línea muestra la suma (C) de los canales A y B  
La segunda línea alterna entre los totales de los canales A y B

# Medidores con Dos Entradas

El PD6262 en Acción – Mostrando 2 Variables + Etiqueta



**Dos Variables**

**La pantalla alterna entre dos variables y las etiquetas correspondientes**

# Escáneres de Modbus

## Nuevas Posibilidades en Indicación

- Funciona como Maestro, Esclavo o Snooper
- PD6081, PD8-6081 & PD6089 lectura en pies y pulgadas
- Escaneo de hasta 16 variables de proceso (PV) de uno o más aparatos
- Indicación automática de las variables, unidades y etiquetas correspondientes
- Funcionando como Snooper puede instalarse en cualquier lugar de la red Modbus y muestra cualquier variable de proceso en la red
- Ideal para los transmisores multivariables
- El software ScanView es completamente gratis



# Escáneres de Modbus

Indicación Alternante



Caudal

Un PD6080 escáner de Modbus escáneando 3 registros de un flujometro multivariable



# Nuevas Opciones de la Serie Trident

2 Relevadores y Salida de 4-20 mA, todo en un solo indicador



- El Trident, Trident X2 y el PD8-765 ahora están disponibles con 2 relevadores y salida de 4-20 mA, todo en un solo indicador
- Hemos fijado el precio muy competitivamente, a solo \$349.00 para el Modelo PD765-6R5-10

# La Serie Vantageview

Indicadores con Alimentación de Lazo, Totalizadores e Indicadores de Nivel



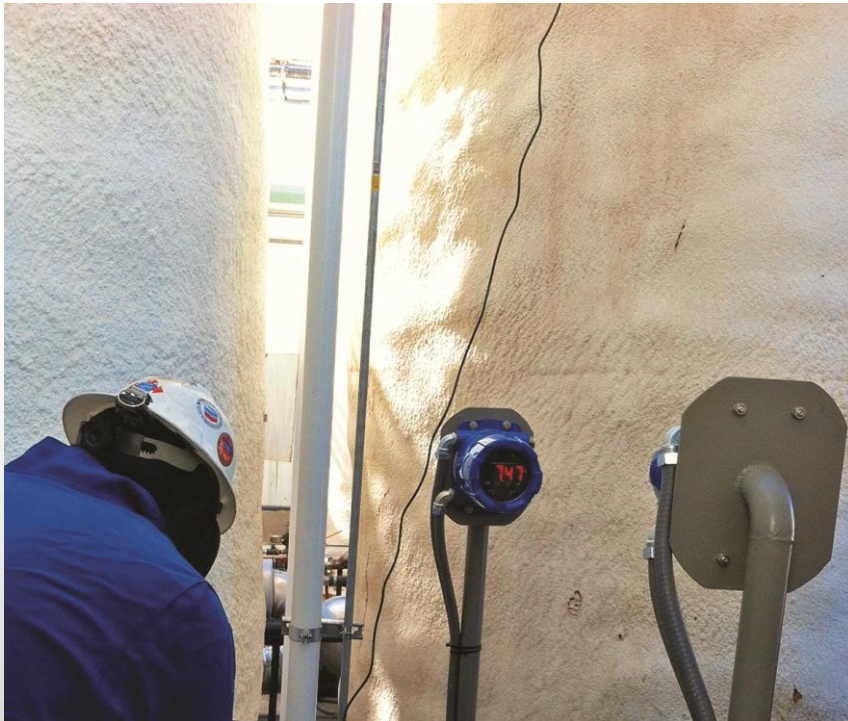
 **vantageview**

- Las mismas características y funcionalidad de la serie ProtEX PD6800
- Caja plastica NEMA 4X
- Ideal para aplicaciones en areas seguras
- Fácil montaje en pared o en tubo con bridas incorporadas

# *Aplicaciones del Mundo Real*

# Aplicaciones del Mundo Real

NIVEL - Monitoreo Remoto de Nivel de un Tanque de Petr leo



## ***Lo genial de esta aplicaci n:***

- El cliente mont  los indicadores a la altura de la vista, para leer el nivel del tanque facilmente
- El indicador se puede leer desde lejos
- El indicador provee alimentaci n electrica al transmisor
- **NO NECESITA SUBIR AL TANQUE PARA LEER EL NIVEL!**

# Aplicaciones del Mundo Real

NIVEL – Tanques de Petróleo Crudo



Esta fue una orden de \$6,000

# Aplicaciones del Mundo Real

NIVEL – Indicación de Nivel de Tanque de Petróleo



# Aplicaciones del Mundo Real

NIVEL – Indicación del Nivel en Pies y Pulgadas en una Refinería de Petróleo



# Aplicaciones del Mundo Real

NIVEL – Control de Bombas en una Refinería de Petróleo



Controlador de bombas a prueba de explosión con pantalla gigante y control de alternación de bombas



# Aplicaciones del Mundo Real

CAUDAL – Midiendo el Caudal de una Tubería de Petr leo



# Aplicaciones del Mundo Real

CAUDAL – Llenando Vagones



Observe como el indicador ProtEX-MAX si se puede leer claramente

# Aplicaciones del Mundo Real

## NIVEL – Monitoreo de Nivel de un Silo

### Problema

- Un productor de cal estaba preocupado por desbordamiento de los silos
- Culpó el sensor de nivel ultrasónico instalado encima del tanque
- El problema fue causado por una señal intermitente y era necesario chequearla frecuentemente

### Solución

- El distribuidor le vendió:
  - Un transmisor de nivel radar
  - Un Precision Digital PD6801
- El cliente le gusto el PD6801 porque indica el nivel en pies y pulgadas.



# Aplicaciones del Mundo Real

## NIVEL – Estación de Bombeo de una Municipalidad

### Problema

- La municipalidad necesitaba actualizar 140 estaciones de bombeo de aguas residuales, de sistemas de burbujeo a sistemas más exactos y confiables.

### Solución

- La municipalidad compró:
  - 140 PD6000-6R7
- El PD6000 es compatible con cada estación de bombeo.
- Ellos necesitaban 3 relevadores y una salida de 4-20 mA para retransmitir la señal a un sistema Telog, el cual envía alarmas a celulares.



# El Siguiente Paso es el Suyo

Dedique los últimos 5 minutos de cada llamada de ventas hablando sobre los nuevos productos de Precision Digital.





Gracias por Asistir al

# Webinar de Nuevos Productos



Para más información visite nuestra página [predig.com](http://predig.com)